



avec



France
Rénov'

Le service public pour mieux
rénover mon habitat

Rénovation énergétique

Louverné



avec



Sommaire

- L'Espace Conseil France Rénov'
- Pourquoi rénover ?
- Les thermographies
- Les principaux postes de travaux
- Les aides financières
- Un exemple de rénovation globale

L'Espace conseil France Rénov' de Laval Agglomération



19, rue de l'ancien Évêché,
Laval



France
services

Permanence Hebdomadaire,
Loiron Ruillé



On vous aide à mettre
les pièces dans l'ordre



Rendez-vous à la **Maison Départementale de l'Habitat**

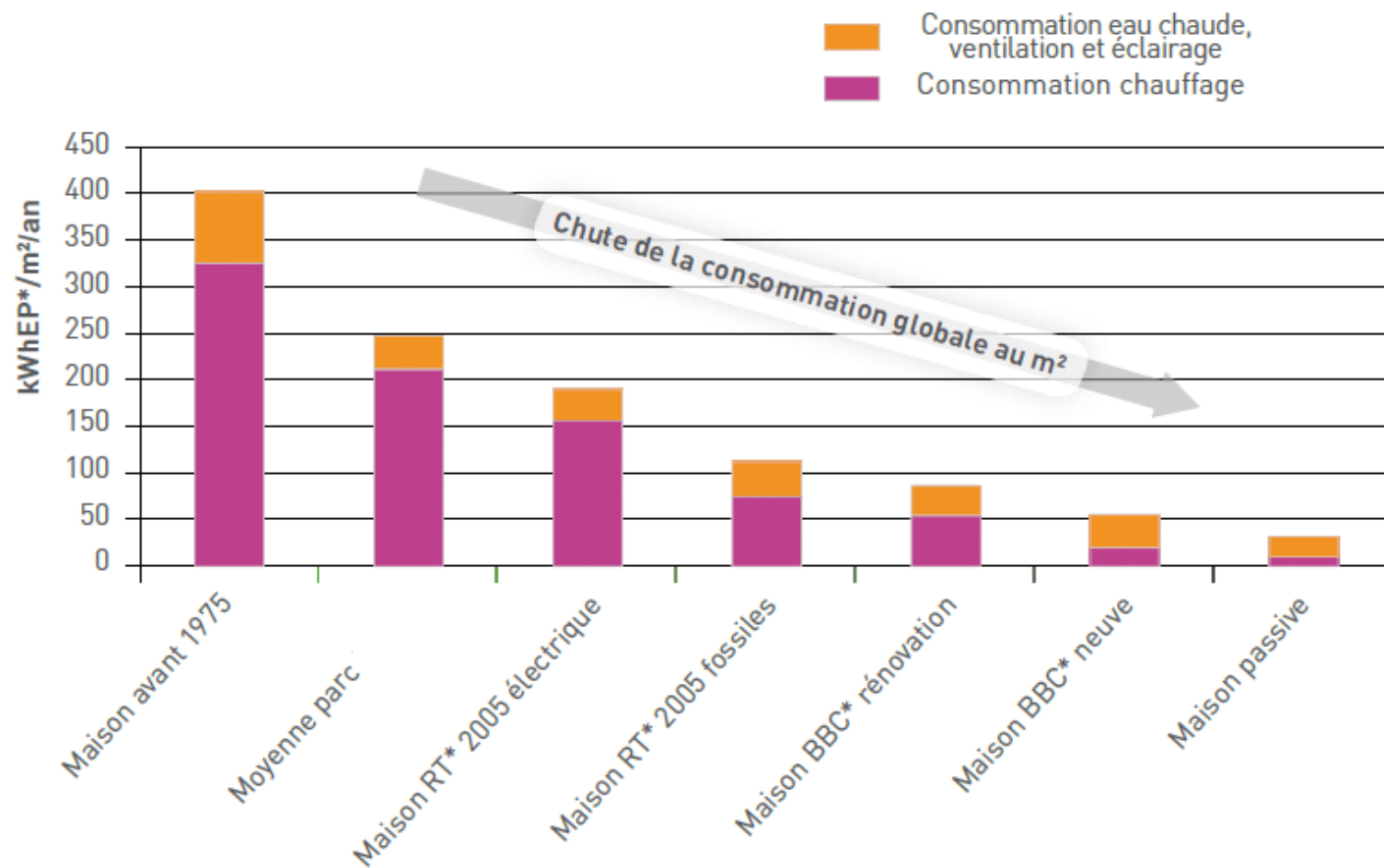
02 43 64 60 30 - 19 Rue de l'Ancien Évêché à Laval
(prix d'un appel local)

Pourquoi rénover ?



La performance des logements neufs évolue

« l'écart se creuse avec l'existant »



Consommation d'énergie, exprimée en énergie primaire par m² habitable hors électricité spécifique et cuisson

POURQUOI RÉNOVER ?

1 - Limiter les déperditions,

réduire les factures
énergétiques

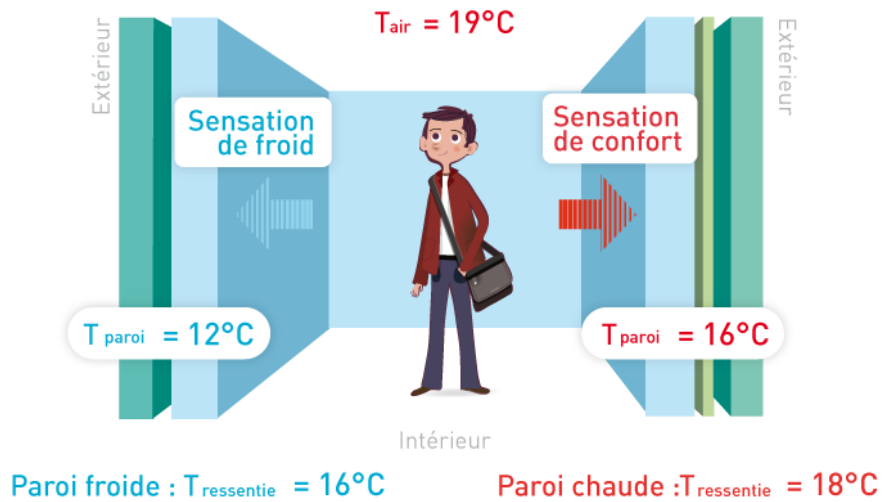
Fuites de chaleurs = Compensation par le système
de chauffage = Factures de chauffage



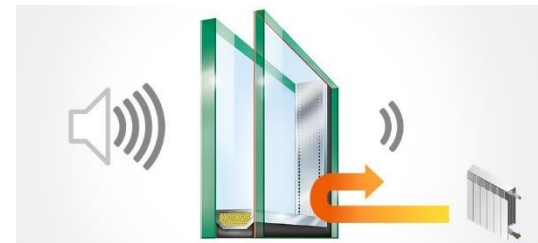
POURQUOI RÉNOVER ?

2 - Améliorer le confort

Thermique



Acoustique



Santé (La qualité de l'air)



Sensation de froid = Impact sur la façon de consommer

POURQUOI RÉNOVER ?

3 - Préserver le bien contre le vieillissement

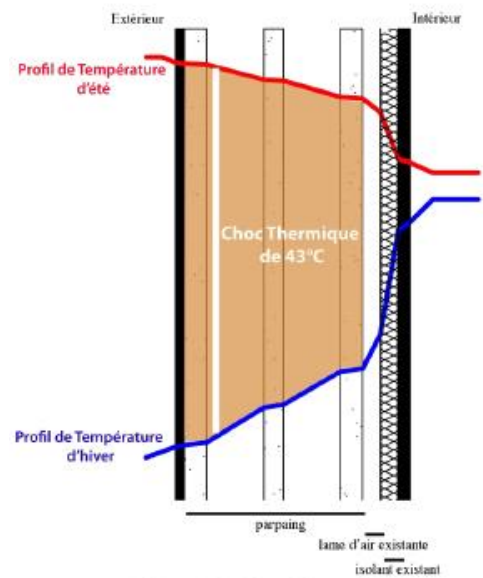


Figure 13 : Choc Thermique avec une paroi en parpaing

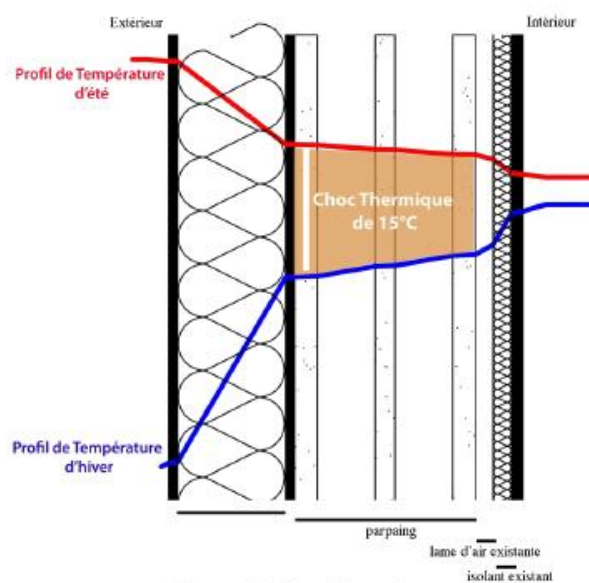
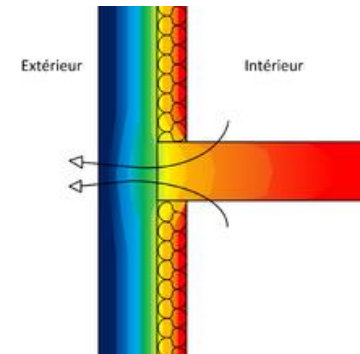


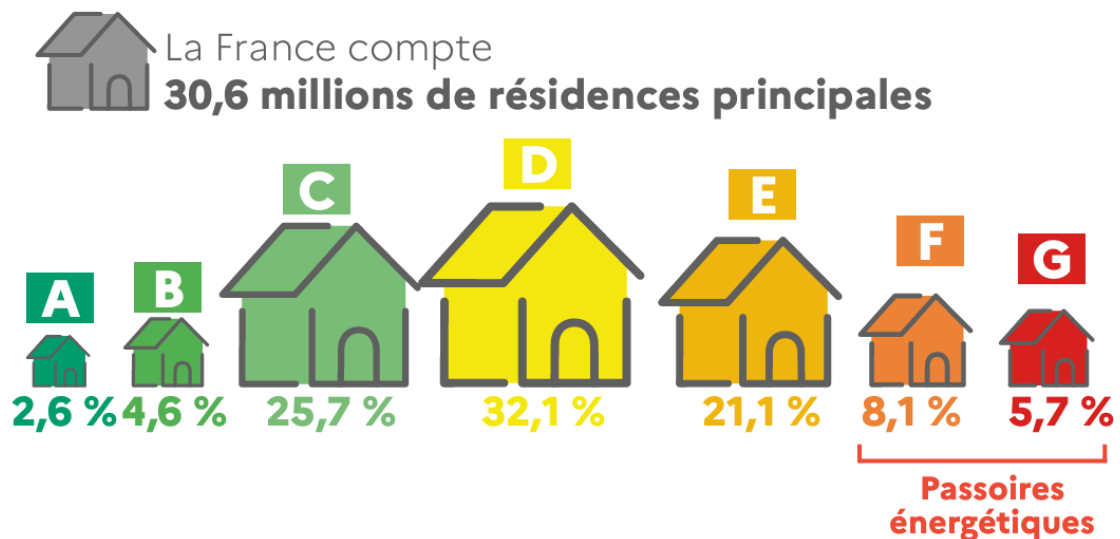
Figure 14 : Choc Thermique avec une isolation thermique par l'extérieur



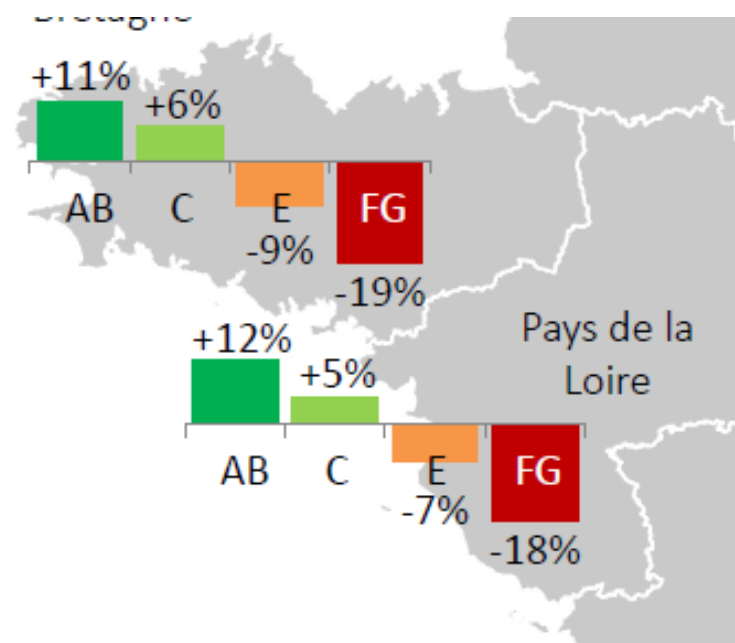
POURQUOI RÉNOVER ?

4 - Eviter la dépréciation du bien en valorisant le patrimoine

Quelle est la performance énergétique des résidences principales ? *Données au 1^{er} janvier 2024*



Valeur Verte des logements 2023 – Notaires de France



Impacts des étiquettes énergie sur les prix de vente des maisons anciennes par région en 2023 par rapport aux maisons anciennes de référence de classe D

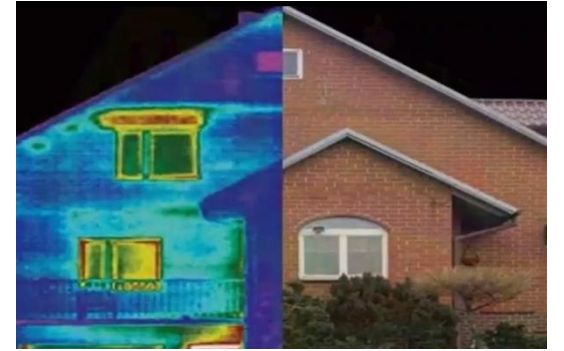
Les thermographies de vos logements



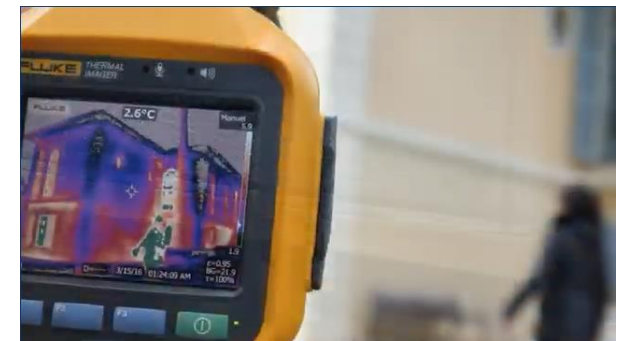
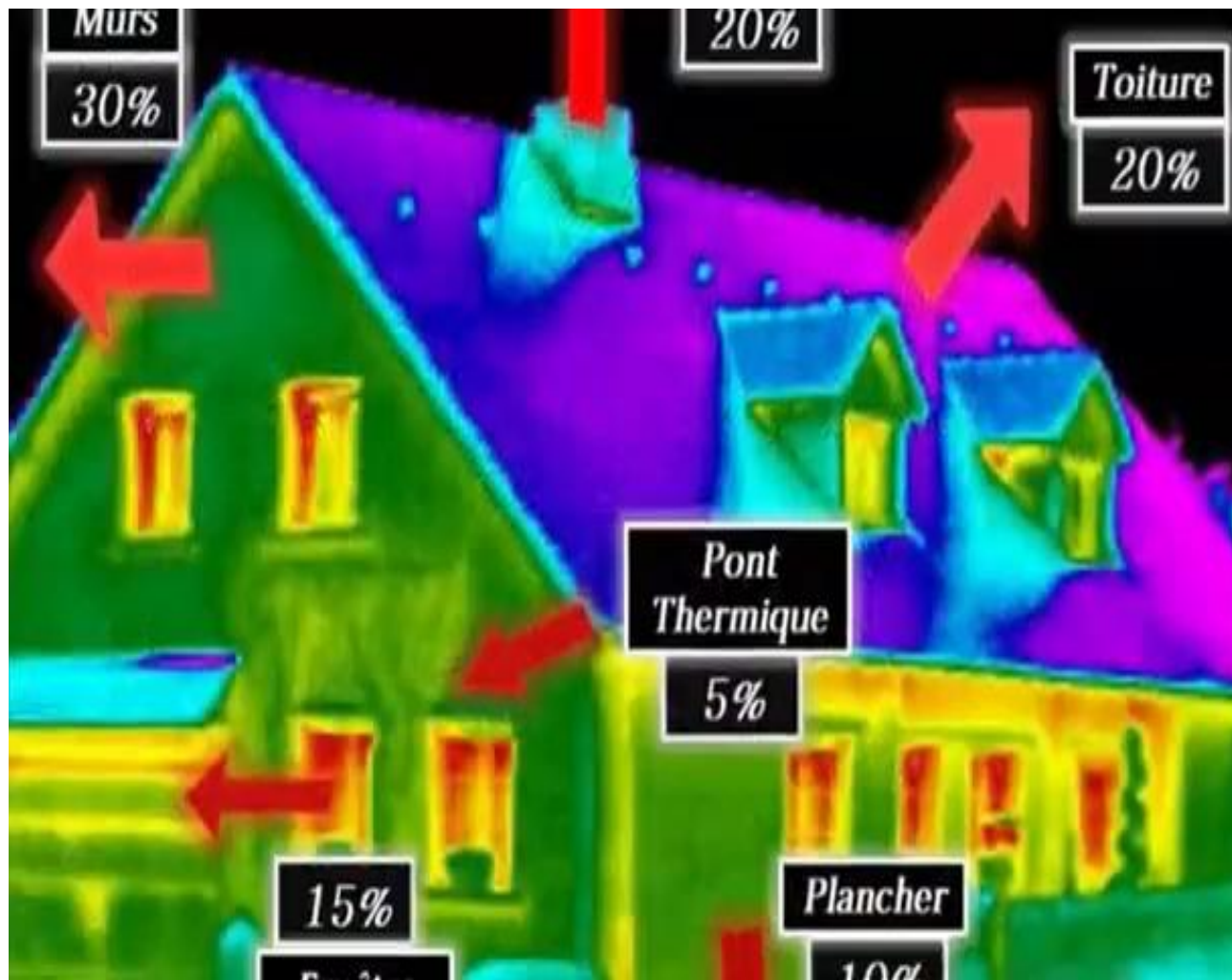
Vidéo#1



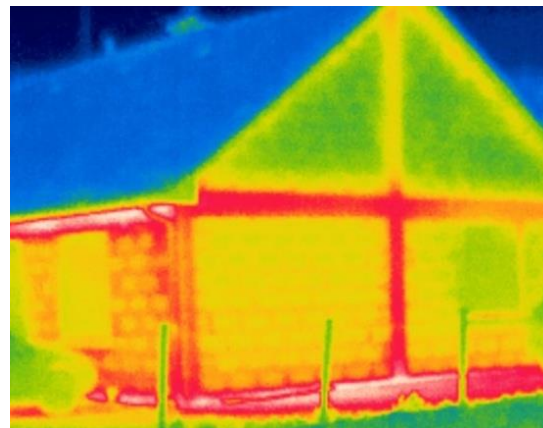
Vidéo#2



Vidéo#3



Comment fonctionne la caméra thermique?



- ➔ Mesure du rayonnement d'un corps lié à sa température et sa nature, soit la quantité d'énergie contenue dans un matériau donné : notion d'émissivité*.
- ➔ La nature du matériau est donc un élément fondamental : Chaque matériau possède sa propre émissivité.
- ➔ Objectif de la thermographie : mettre en évidence des variations de la température d'une surface inspecté.

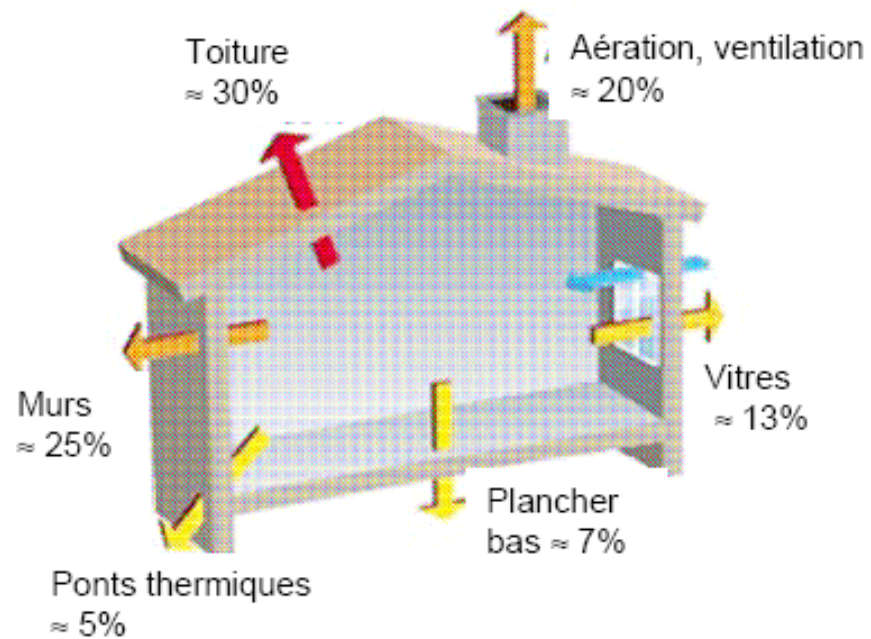
* **L'émissivité** est la capacité d'un corps ou d'une surface à **absorber** et à **émettre** l'énergie **rayonnée**. En d'autres termes, plus l'émissivité est **faible** (proche de 0), plus le **matériau est isolant** en matière de rayonnement et plus le transfert **d'énergie** est alors **réduit**. Les **matériaux noirs**, qui absorbent bien la **lumière**, ont tendance à avoir une émissivité plus **élevée**. Les **matériaux clairs**, tels que le **métal**, ont une émissivité plus faible.

Les principaux constats

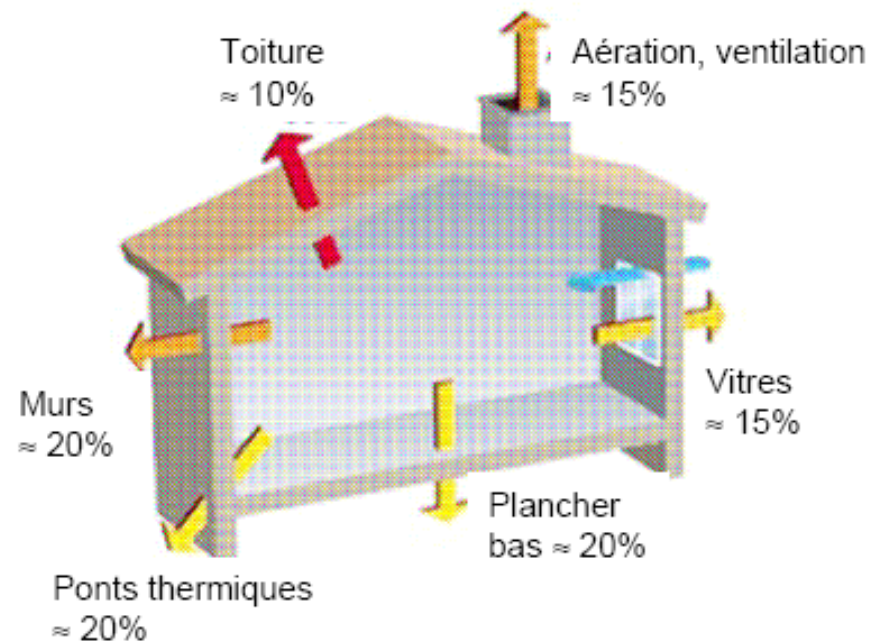


Répartition des déperditions

Maison peu isolée



Maison construite après 2006



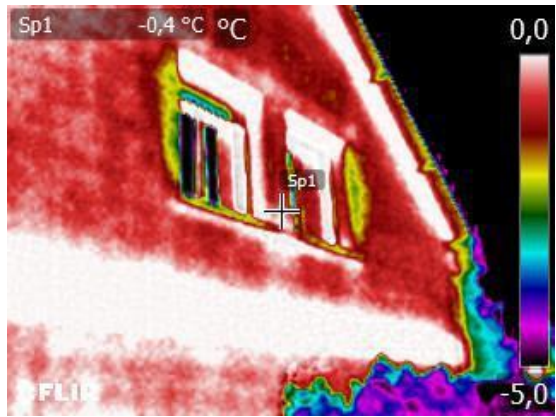
Les murs



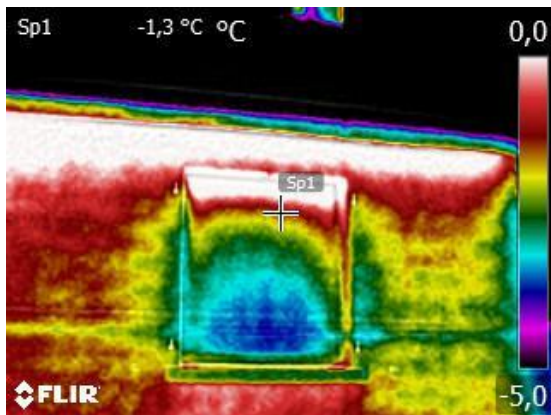


Constat

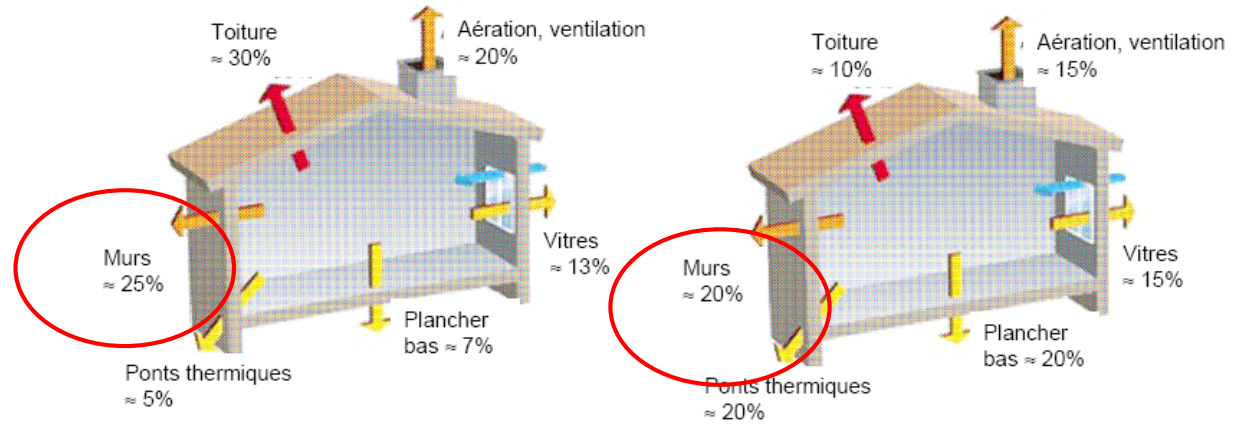
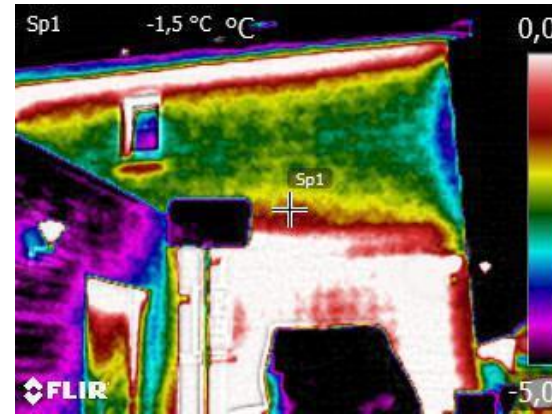
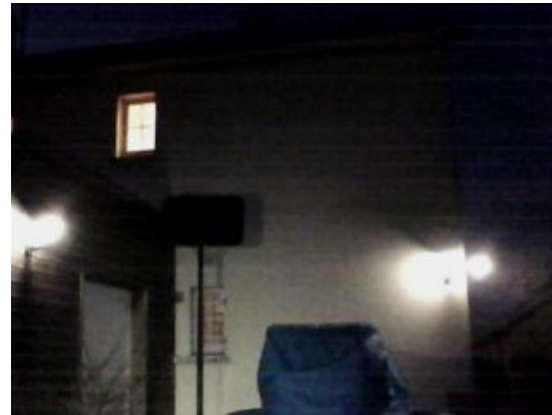
1



2



3



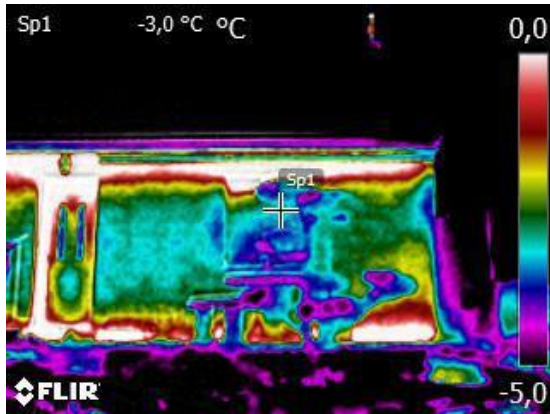
Les ponts thermiques



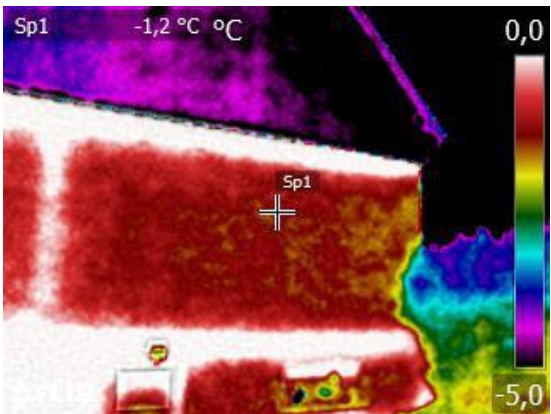


Constat

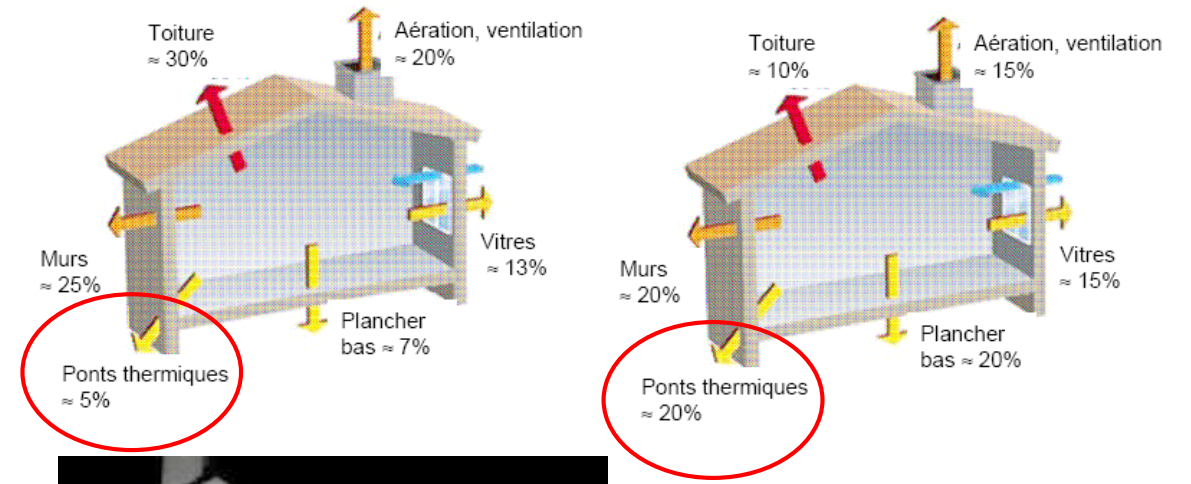
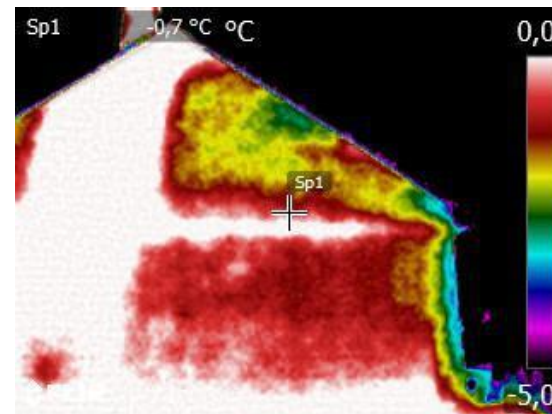
1



2



3



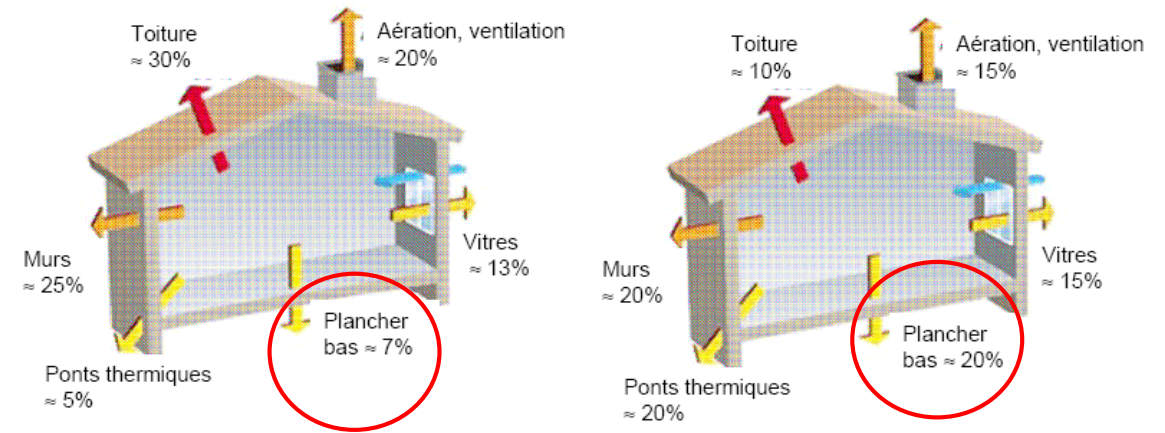
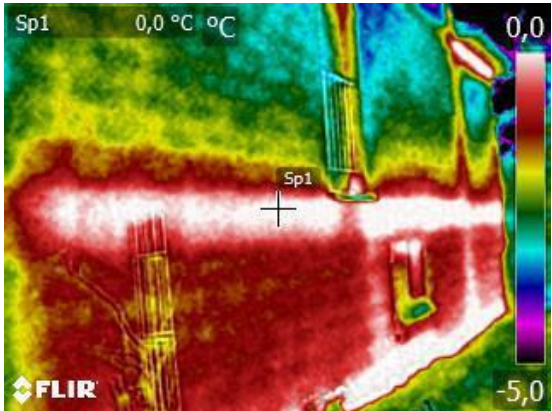
Les planchers bas



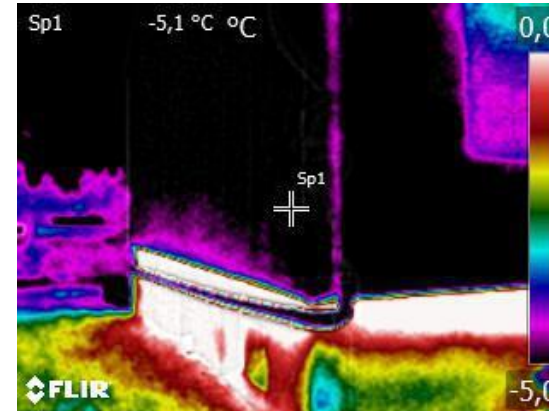


Constat

1



2



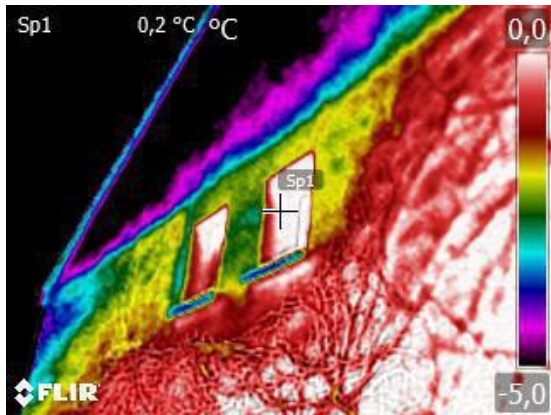
La toiture



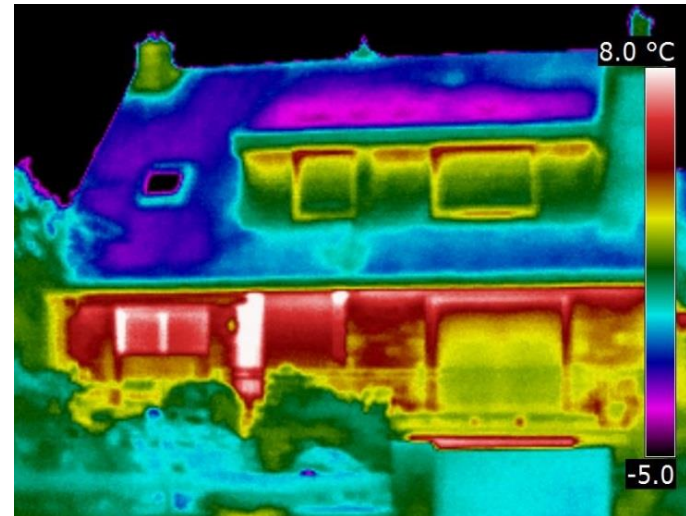
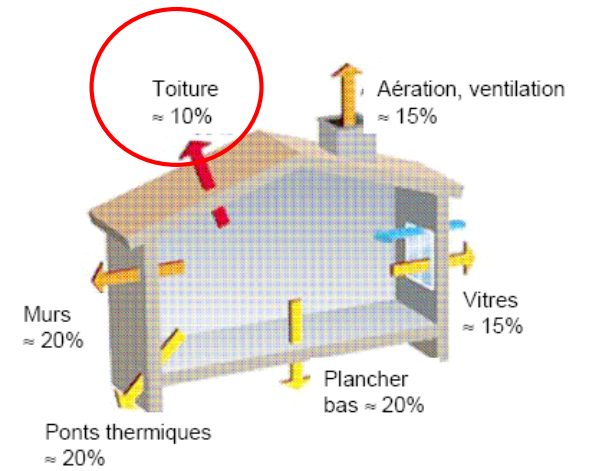
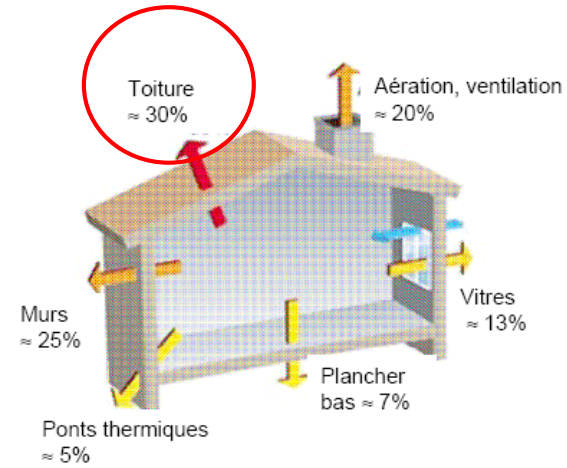
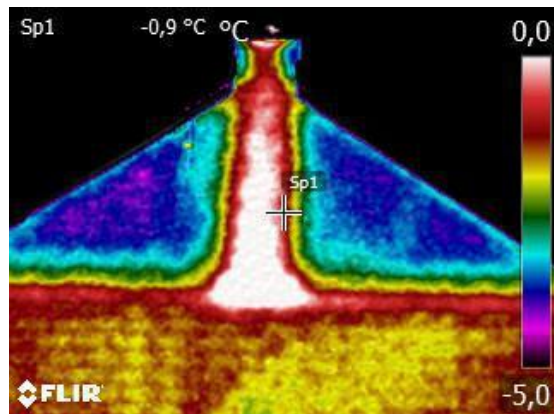


Constat

1



2



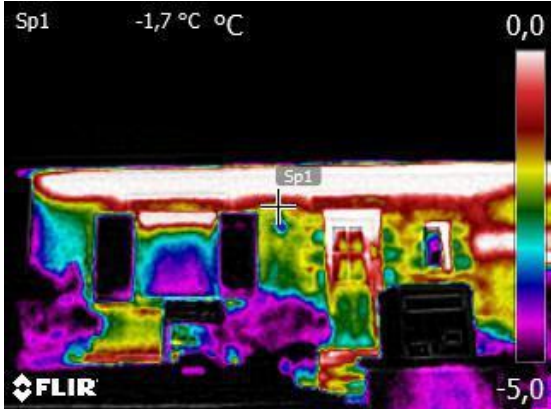
Les ouvrants



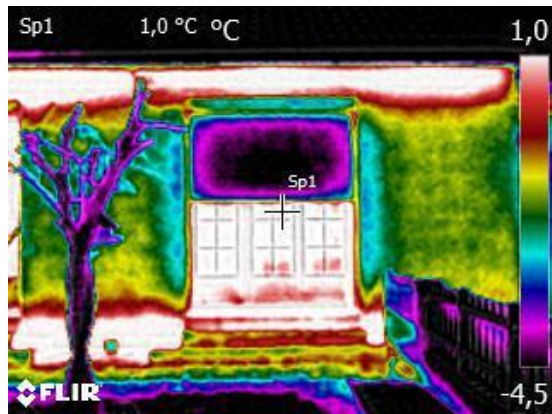


Constat

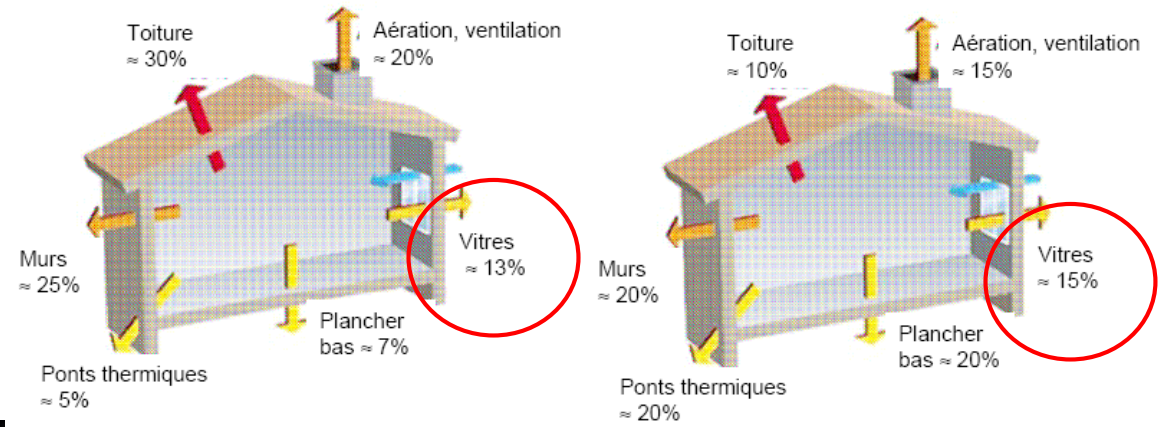
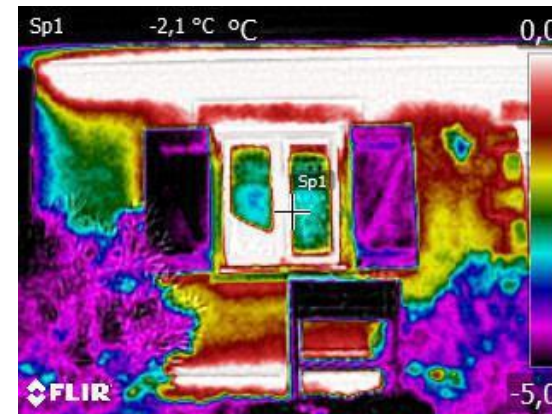
1



2



3



Les principaux postes de travaux

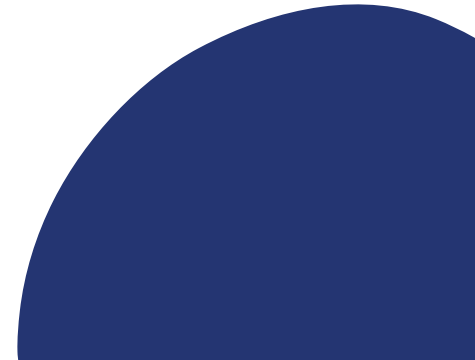


Améliorer la performance énergétique

1- l'isolation

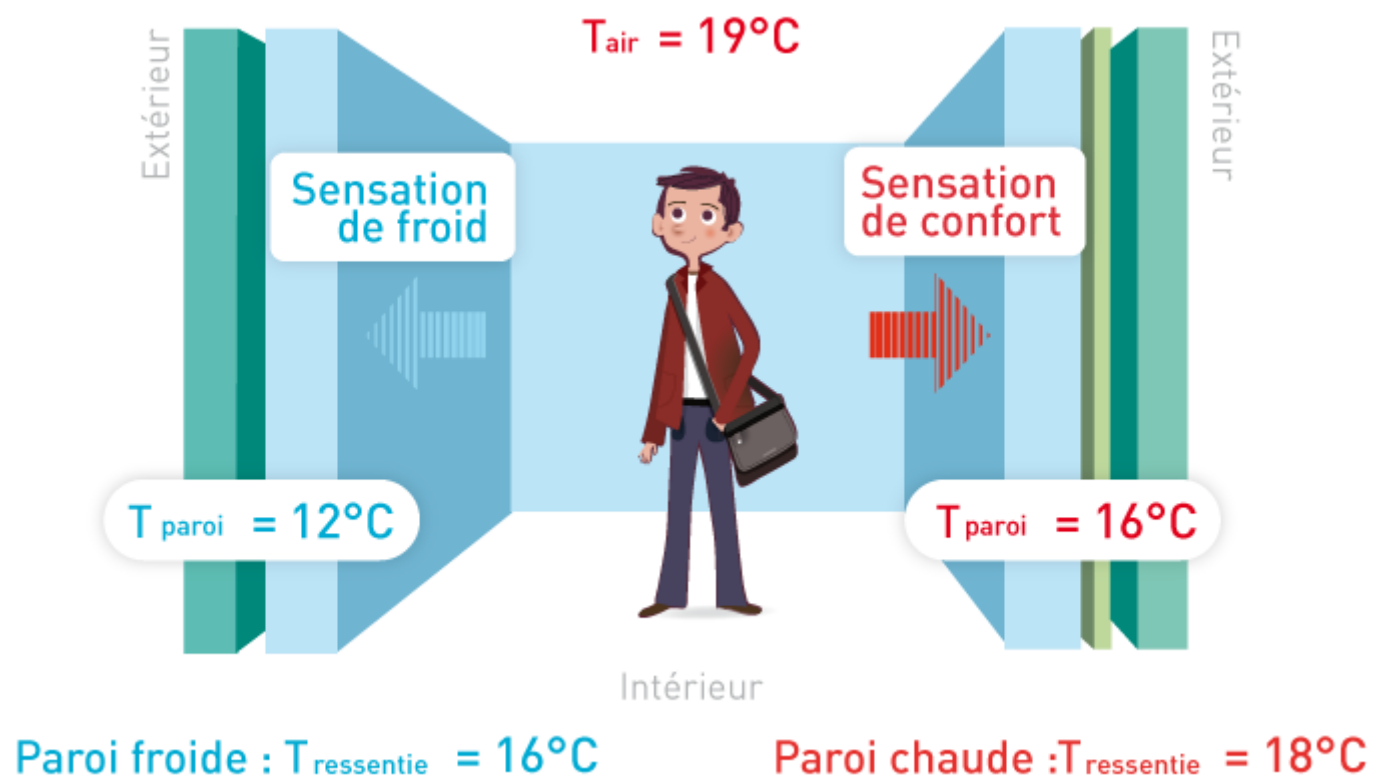
2- la ventilation

3- le système de chauffage



Notion de confort

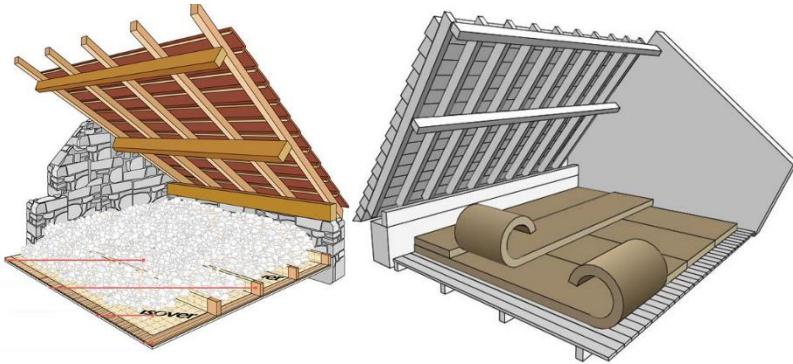
La température des parois



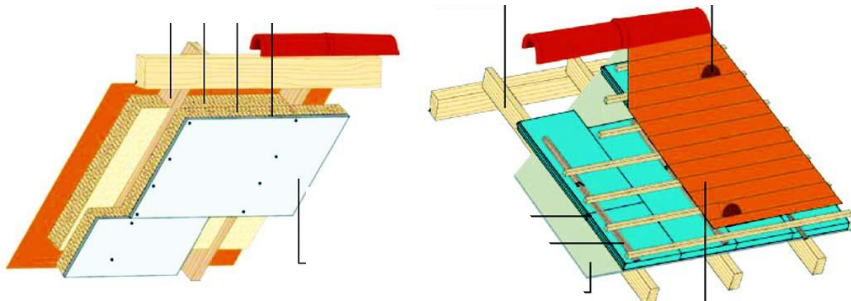
L'isolation, 4 gestes possibles

1- Toiture (ou plancher haut):

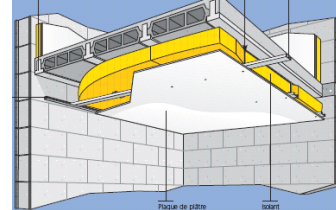
➤ des combles perdus



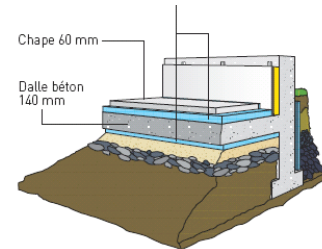
➤ des combles aménagés



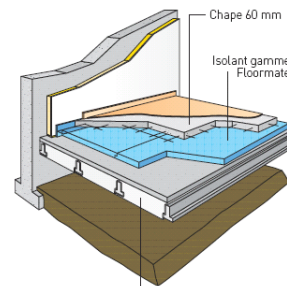
2- Plancher bas



Sur sous-sol ou cave



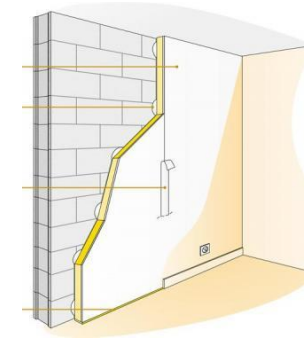
Sur terre plein



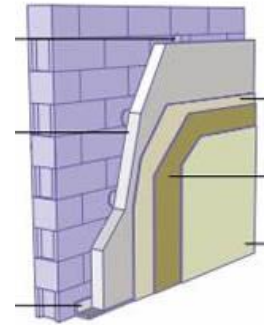
Sur vide sanitaire

3- Les murs

Par l'intérieur



Par l'extérieur



4- Les menuiseries



Coupe triple vitrage

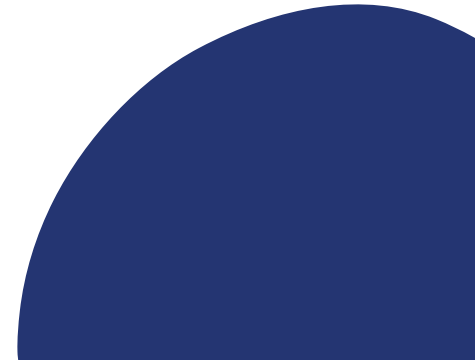


Améliorer la performance énergétique


1- l'isolation

2- la ventilation

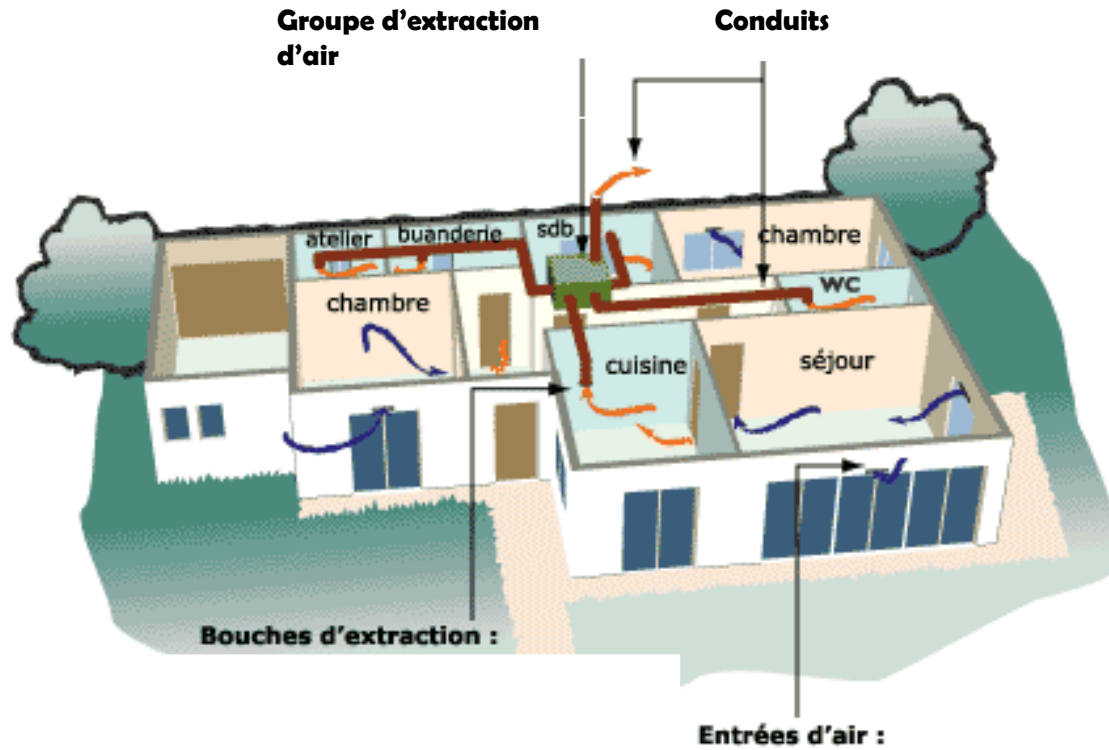
3- le système de chauffage



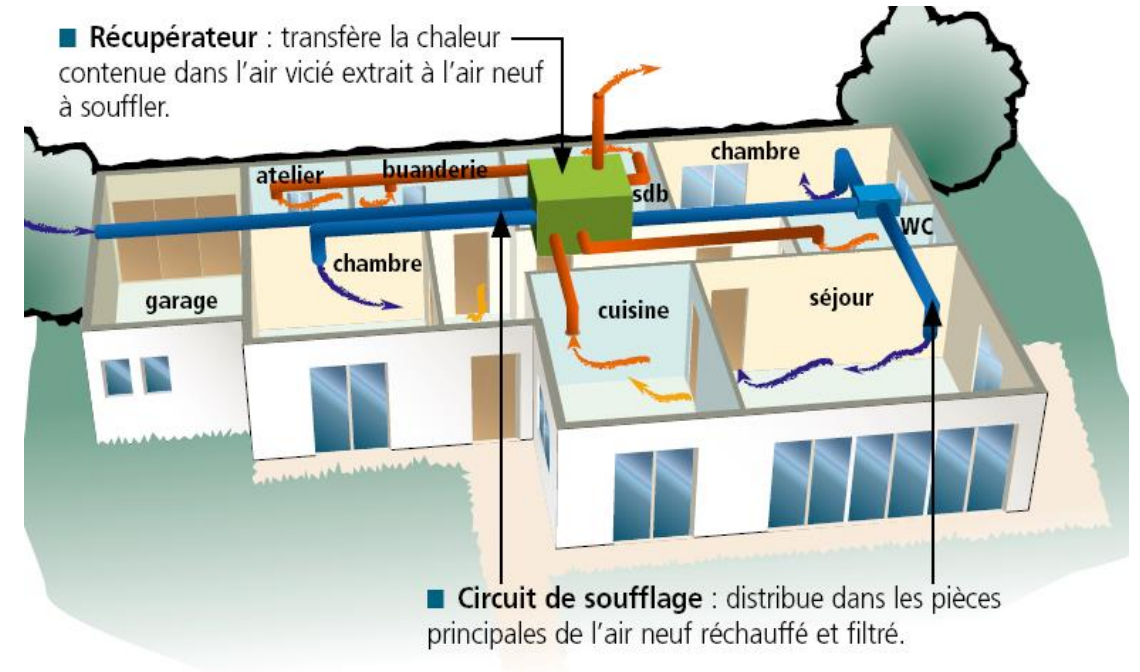
Pourquoi ?

- ⇒ Apporter un air neuf, pourvoir à nos besoins en oxygène et évacuer les odeurs et les polluants contenu dans l'air du logement
 - ⇒ Pour éliminer l'excès d'humidité
 - ⇒ Pour fournir aux appareils à combustion l'oxygène dont ils ont besoin pour fonctionner sans danger pour notre santé
- 

Quels systèmes de ventilation?



⇒ VMC Hygroreglable



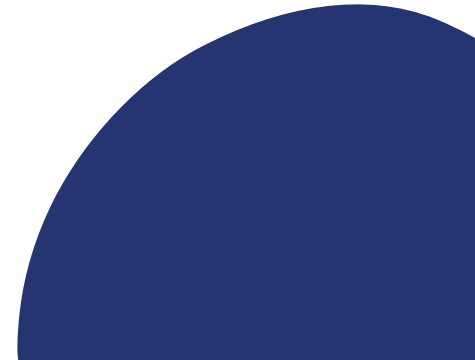
⇒ VMC Double flux

Améliorer la performance énergétique

1- l'isolation

2- la ventilation

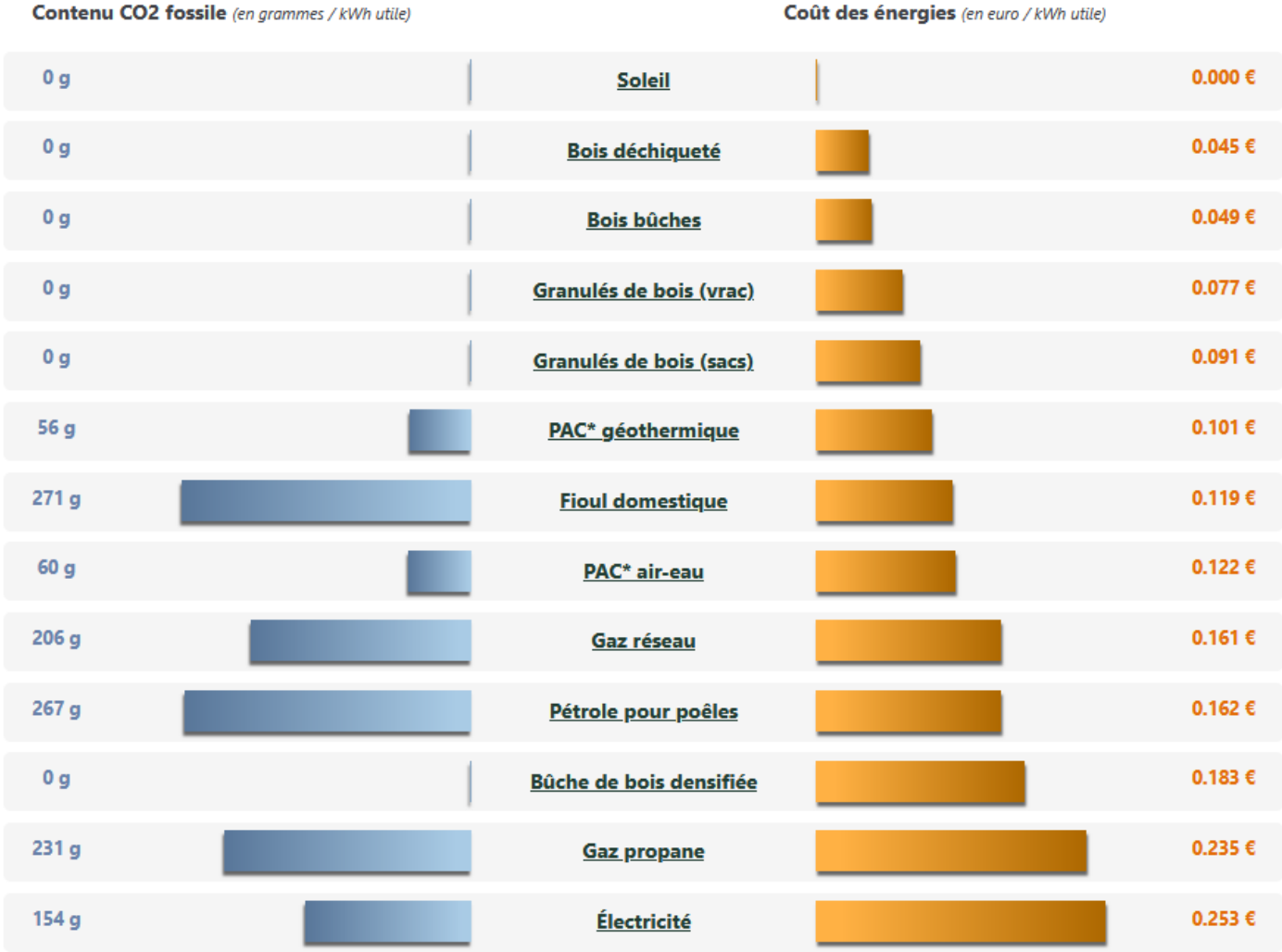
3- le système de chauffage



Type d'énergie : Argus des énergies,

Novembre 2024 :]

Source: Ajena.org

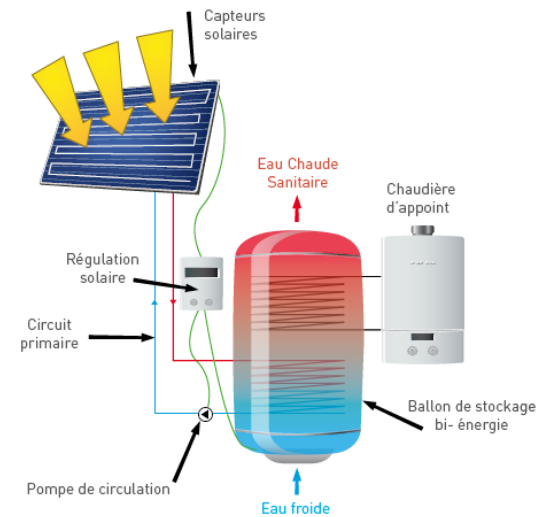
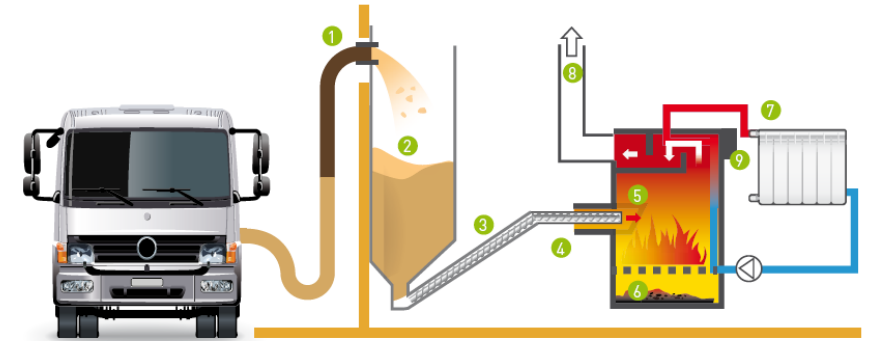


*PAC : Pompe à chaleur

La production de chaleur

- ➔ Chaudière : gaz, fioul, bois
- ➔ Pompe à chaleur
- ➔ Solaire
- ➔ Indépendant : poêle, radiateur électrique

Chauffage central au bois



Les émetteurs de chaleur

- ➔ Radiateurs hautes température (+ de 50°C)
- ➔ Radiateurs Basse Température (40-45°C)
- ➔ Plancher chauffant (25-35°C)
- ➔ Mur chauffant (35°C - 40°C)



La majorité des systèmes de chauffages sont optimisés avec des émetteurs basse température



La régulation : indispensable

➔ Le thermostat d'ambiance électronique ou mécanique

➔ Le thermostat d'ambiance programmable

➔ La régulation émetteur par émetteur

➔ Les robinets thermostatiques pour les émetteurs à eau

* > 7 °C HORS GEL

1 > 12°C

2 > 16°C

3 > 19°C

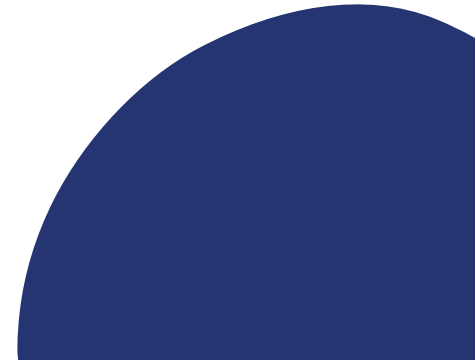
4 > 24°C

5 > 28°C REGLAGE MAXIMUM

➔ Les thermostats électroniques intégrés pour les émetteurs électriques



Les aides financières



PLAFONDS DE RESSOURCES HORS ILE-DE-FRANCE ET EN OUTRE-MER AU 1^{ER} JANVIER 2025

NOMBRE DE PERSONNES COMPOSANT LE MÉNAGE	MÉNAGES AUX REVENUS TRÈS MODESTES	MÉNAGES AUX REVENUS MODESTES	MÉNAGES AUX REVENUS INTERMÉDIAIRES	MÉNAGES AUX REVENUS SUPÉRIEURS
1	17 173 €	22 015 €	30 844 €	supérieur à 30 844 €
2	25 115 €	32 197 €	45 340 €	supérieur à 45 340 €
3	30 206 €	38 719 €	54 592 €	supérieur à 54 592 €
4	35 285 €	45 234 €	63 844 €	supérieur à 63 844 €
5	40 388 €	51 775 €	73 098 €	supérieur à 73 098 €
par personne supplémentaire	+ 5 094 €	+ 6 525 €	+ 9 254 €	+ 9 254 €

France Renov', une porte d'entrée à l'amélioration de l'habitat:



2 façons de demander les aides financières de MaPrimerénov pour la rénovation l'énergétique des logements



⇒ **MPR par Geste**: 1 type de travaux : chauffage et eau chaude sanitaire / isolation/ autres
(*audit, ventilation double flux, dépose cuve fuel*)

(montant Forfaitaire, pour tous les propriétaires excepté les "ressources supérieures")

⇒ **MPR Parcours Accompagné**: plusieurs types de travaux – Rénovation globale
nécessité d'atteindre un gain de 2 classes énergétiques + réalisation de 2 gestes d'isolation

(montant liés aux travaux souvent plus importants d'un point de vue aides financières, pour tous les propriétaires)

Pour le financement du reste à charge : l'éco PTZ

MaPrimerénov: pour une rénovation par gestes



Principes clefs :

- Accessible aux ménages très modestes, modestes et intermédiaires, occupants ou bailleurs
- Forfait selon travaux
- Pas de DPE demandé

Logements plus de 15 ans

Revenu supérieur, SCI non occupante et Nu-Propriétaire : non éligibles

Cumul possible avec les CEE

Possibilité pour le demandeur de déposer lui-même sa demande sur le site MaPrimeRénov' ou de se faire accompagner par SOLiHA Mayenne ou un mandataire agréé

MaPrimeRénov' : pour une rénovation d'ampleur

Parcours accompagné



Principes clefs :

- Accessible aux ménages très modestes, modestes,

Logements plus de 15 ans

Pas de cumul possible avec les CEE

- **Audit obligatoire**

ACCOMPAGNEMENT OBLIGATOIRE PAR « MON ACCOMPAGNATEUR RENOV' » (MAR)



Les autres aides

- Aide de Laval Agglomération à destination de tous les propriétaires

Pour les matériaux biosourcés

Pour l'énergie solaire

Pour les modes de chauffage au bois



- Aide de certaines caisses de retraite (CNRACL, EDF, et SNCF)

Pour aller plus loin:

Le Site internet France rénov'

<https://france-renov.gouv.fr/>

The screenshot shows the top navigation bar of the France Rénov' website. It includes the French Republic logo, the France Rénov' logo, and a search bar with the text "Rechercher". Below the navigation bar, there are several menu items: "Accueil", "Vous êtes ?", "Préparer mon projet", "Les travaux de rénovation", "Obtenir une aide financière", and "Les annuaires des professionnels". The main content area features a large banner with the text "France Rénov' : le point de départ pour bien démarrer votre rénovation". To the right of this text is a circular image of a man and a woman looking at a house model. Below the banner, there are two buttons: "Estimer mes aides" and "Nous contacter".

Comment France Rénov' peut m'aider en un clic ?

A row of five service cards, each with a logo and a description of a service. From left to right: 1. "France Rénov'" with the text "Trouvez un Espace Conseil". 2. "MaPrimeRénov'" with the text "L'aide à la rénovation énergétique". 3. "MaPrimeRénov' Copropriété" with the text "L'aide à la rénovation énergétique en copropriété". 4. "MaPrimeAdapt'" with the text "L'aide à l'adaptation". 5. A key icon with the text "Je suis propriétaire bailleur". Each card has a right-pointing arrow at the bottom.

Le guide des aides

<https://www.anah.gouv.fr/anatheque/le-guide-des-aides-financieres-2025>

The cover of the guide "Les aides financières en 2025" features the French Republic logo and the ANAH logo (Agence nationale de l'habitat). The title "Les aides financières en 2025" is prominently displayed in a large, dark blue font. Below the title, it says "Édition janvier 2025". The background is light blue with a large, abstract orange and red shape in the top right corner. The France Rénov' logo is visible in the bottom right corner.

Un exemple de rénovation globale accompagnée par SOLiHA Mayenne



Profil de la maison à l'origine



Date de construction : 1967

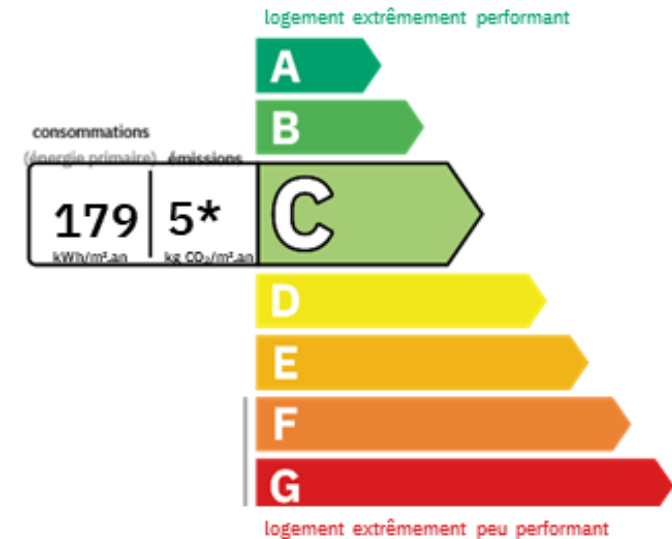
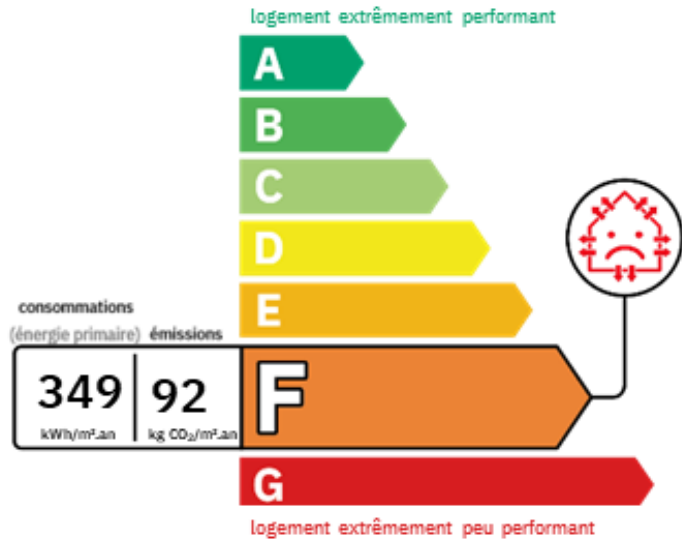
Surface habitable : 80 m²

Propriétaire occupant retraité

Ménages aux revenus modeste

- Faible isolation
- Menuiseries en simple vitrages
- Ventilation naturelle par grille haute et basse
- Chauffage au fioul
- Eau chaude production électrique

Bilan énergétique avant / après travaux

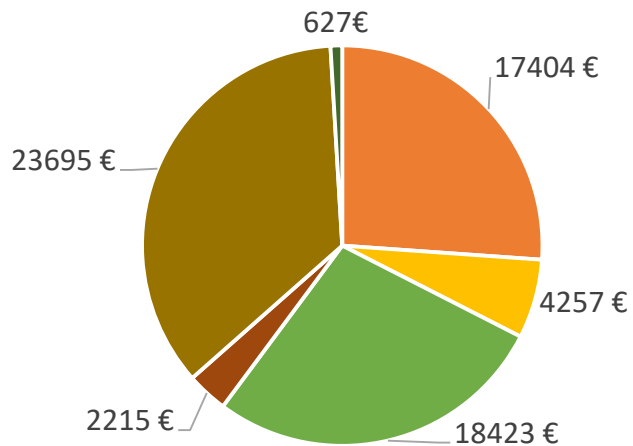


Coût estimatif annuel des consommations d'énergie:
3 793 €

Gain énergétique avant / après travaux: 49 %
Gain gaz à effet de serre avant / après travaux: 95 %
Gain de charges estimé / an: 2441 €

Budget du projet

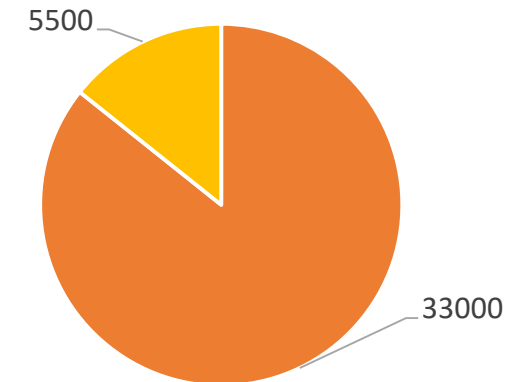
Dépenses



- isolation murs par l'extérieur
- isolation combles perdus
- Fenêtres et porte fenêtres
- VMC hygro B
- chaudière bois granulés
- enlèvement cuve à fuel

Montant total des travaux = 66 621 €

Recettes



- Maprimerenov'
- bonification "sortie de passoire énergétique"

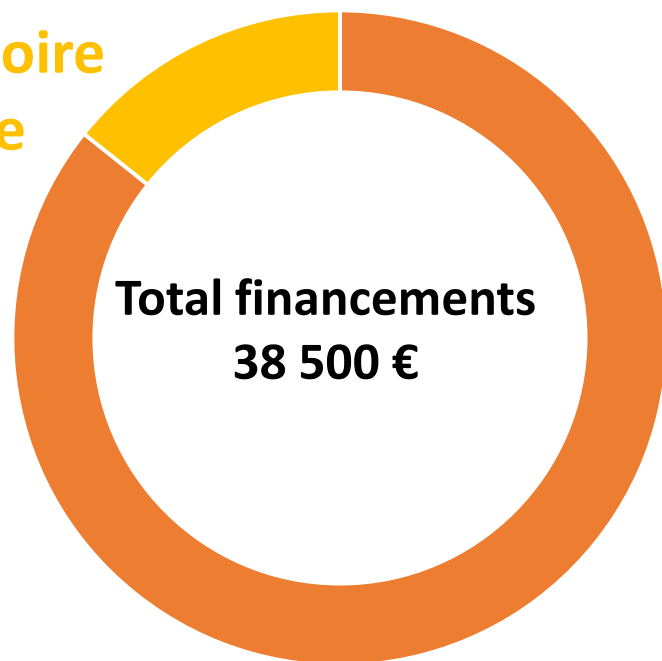
Reste à charge = 28 121 €

Total subventions = 38 500 €

Rénovation énergétique globale accompagnée par SOLiHA

Reste à charge = 28 121 €
Taux de financement = 58 %

Bonus passoire
énergétique
5 500 €



Total financements
38 500 €

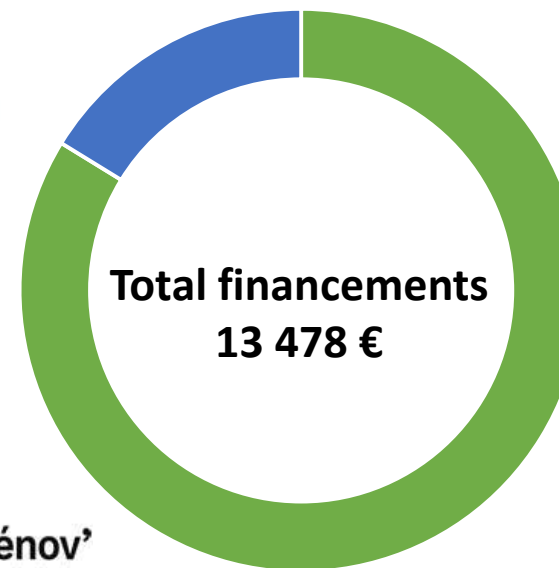


Maprimerénov Parcours
Accompagné (60%)
33 000€

Rénovation sans accompagnement

Reste à charge = 53 143€
Taux de financement = 20 %

CEE par geste
2188 €



Total financements
13 478 €

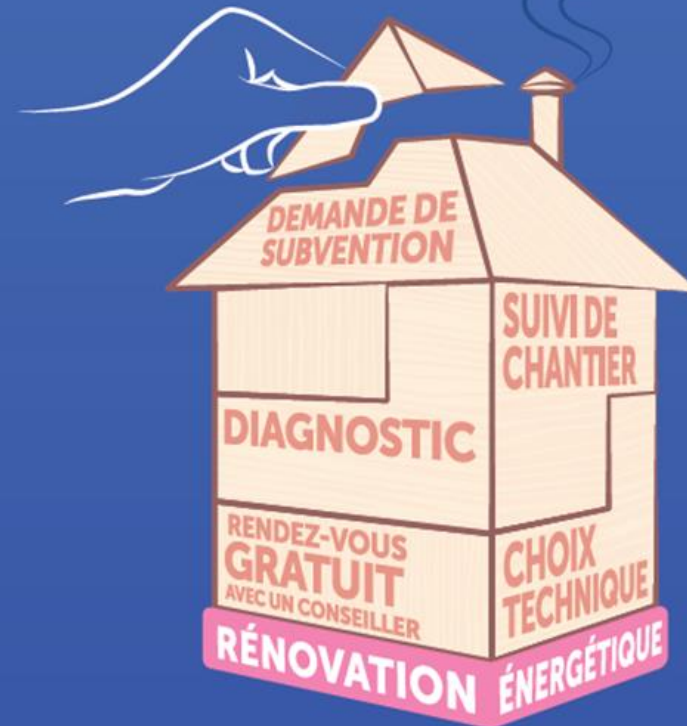


Maprimerénov par geste
11 290 €

Les questions à se poser avant de se lancer



- Quels travaux ? pour quel gain?
- Quel budget dont je dispose pour réaliser mes travaux?
- Quel accompagnement technique, financier?
- Quelles aides financières pour les travaux, pour l'accompagnement?
- Quel moyen de financer le reste à charge?



On vous aide à mettre
les pièces dans l'ordre

Rendez-vous à la **Maison Départementale de l'Habitat**

02 43 64 60 30 - 19 Rue de l'Ancien Évêché à Laval

(prix d'un appel local)

CONSEILLER



Merci pour votre attention.