

**ARRETE PORTANT REGLEMENTATION DE LA CIRCULATION ET DU STATIONNEMENT A LOUVERNE PENDANT LES TRAVAUX DE REMPLACEMENT DE SUPPRESSION DE HAIE EN LIMITE DE PROPRIETE AVENUE DES CYPRES- ZA PONT MARTIN.**

**Le Maire de la Commune de LOUVERNÉ**

VU le Code Général des Collectivités Territoriales notamment les articles L 2212 à L2213-6 ;

VU le Code de la Route ;

VU la loi n° 82.213 du 2 mars 1982 relative aux droits et libertés des Communes, des Départements et des Régions ;

VU la demande formulée par Monsieur JF DUBOIS représentant la SARL DUBOIS PAYSAGE ;

**CONSIDERANT** que la sécurité publique nécessite une réglementation de la circulation et du stationnement pendant la durée des travaux de suppression de haie Avenue des Cyprès ZA Pont Martin à Louverné ;

**ARRETE**

**Article 1<sup>er</sup>** : Pendant la durée des travaux (**du lundi 24 mars 2025 au mercredi 26 mars 2025 prévisionnellement**), le stationnement et le dépassement des véhicules de toute nature sera interdit au droit du chantier avenue des Cyprès à Louverné.

**Article 2** : Cette réglementation temporaire sera matérialisée par des panneaux conformes à la réglementation : AK5, AK3+B3, B14, K8, K2, B31 mis en place par les soins et aux frais de l'entreprise en charge des travaux.

**Article 3** : Les dispositions du présent arrêté entreront en vigueur à dater de la mise en place par l'entreprise DUBOIS PAYSAGE de la signalisation qui les portera à la connaissance des usagers.

**Article 4** : Toutes dispositions devront être prises par l'entreprise :

- a) Pour permettre le passage des véhicules prioritaires (Police, Gendarmerie, Pompiers, S.D.I.S., S.A.M.U., médecins & infirmières en services, ambulances, services municipaux)
- b) Pour permettre aux habitants des voies concernées le libre accès à leur domicile.

**Article 5** : Ampliation du présent arrêté sera notifiée à :

- Monsieur le Commandant du groupement de gendarmerie de la Mayenne à Laval,
- Monsieur le Directeur du Service Départemental d'Incendie (CODIS)
- Monsieur le Président de Laval Agglomération,
- Monsieur Jean François DUBOIS représentant la SARL DUBOIS PAYSAGE,
- Monsieur Didier GAUTEUR, responsable des suivis de projets de la commune de Louverné,

Chargés chacun en ce qui le concerne, de l'exécution du présent arrêté.

Un exemplaire de l'arrêté sera en outre publié par voie d'affichage à la Mairie.

**Article 6** : Le présent arrêté peut faire l'objet, dans les deux mois à compter de sa publication, d'un recours gracieux ou d'un recours contentieux auprès du Tribunal administratif de NANTES, 6 allée de l'Île-Gloriette BP 24111 44041 NANTES Cedex.

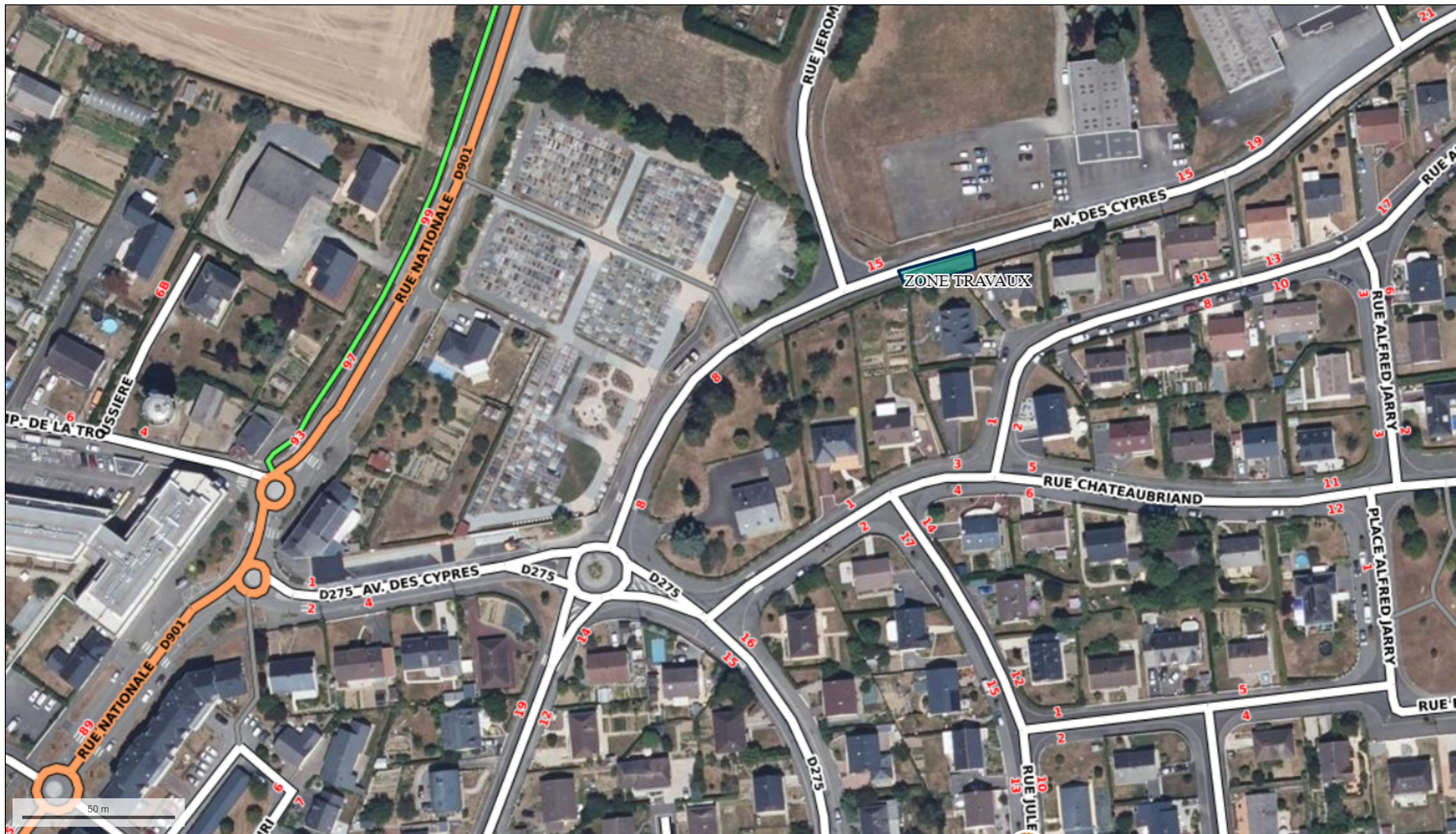
Fait à LOUVERNE, le 21 mars 2025

**Pour le maire absent  
Le premier Adjoint Guy TOQUET**









© IGN 2023 - [www.geoportail.gouv.fr/mentions-legales](http://www.geoportail.gouv.fr/mentions-legales)

Longitude : 0° 42' 51" W  
Latitude : 48° 07' 33" N

Travaux de suppression et enlèvement de haie en limite du domaine publics