

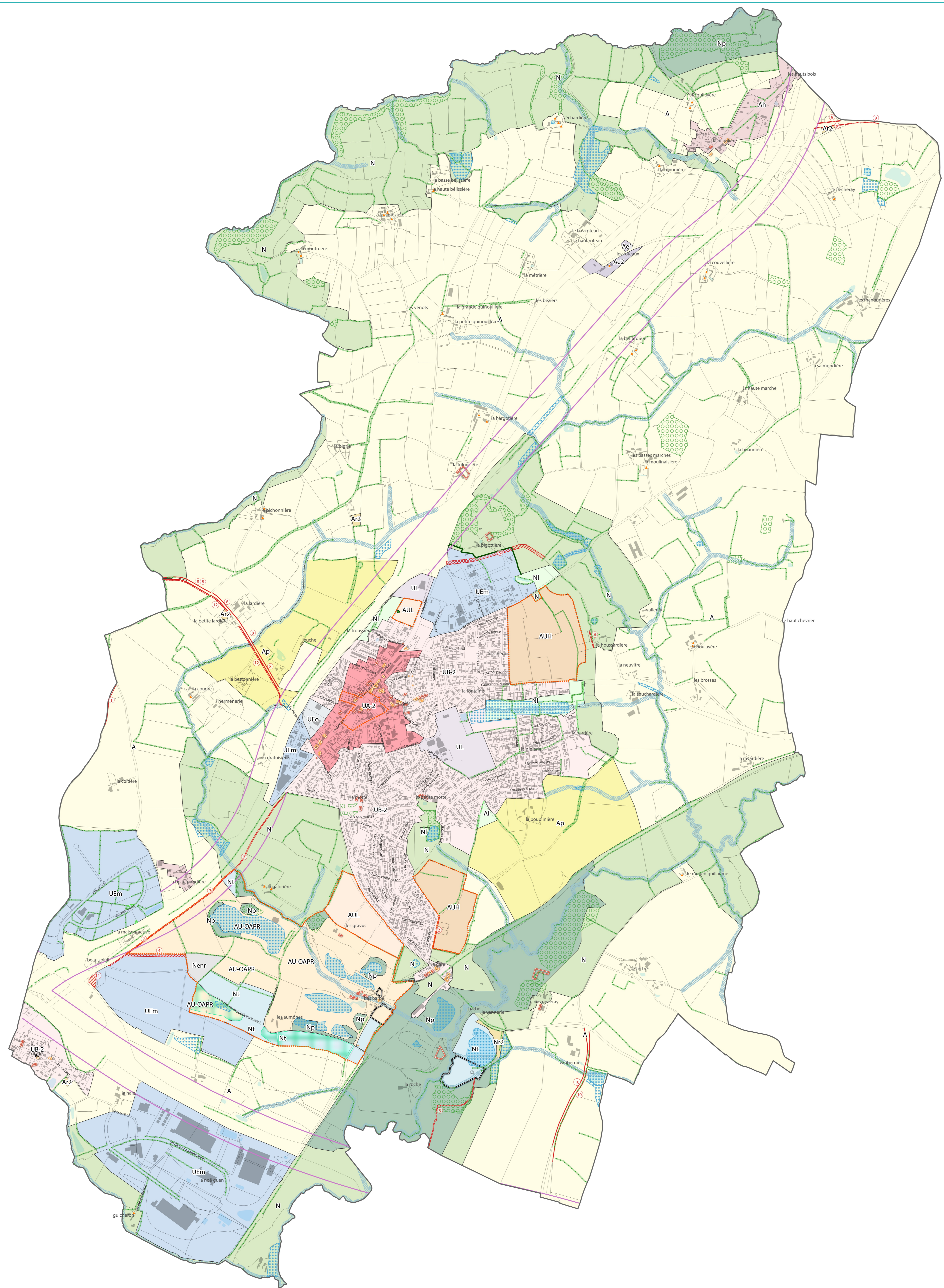
PLUi

Plan Local d'Urbanisme Intercommunal

4.2. LOUVERNE

Arrêt	Enquête publique	Approbation
Vu pour être annexé à la délibération n°..... du.....	Vu pour être annexé à la délibération n°..... du.....	Vu pour être annexé à la délibération n°..... du.....

4 Règlement graphique



- Prescriptions**
- Changement de destination (L151-11-2 du CU)
 - Marges de recul (L111-4 du CU)
 - Voies, chemins, transport public à conserver et à créer
 - ▭ Périmètres d'OAP
 - ▭ Emplacements réservés
- Éléments du patrimoine bâti à mettre en valeur, à requalifier ou à restaurer au titre de l'article L.151-19 du Code de l'Urbanisme*
- ▭ Éléments de patrimoine à caractère intéressant
 - ▭ Éléments de patrimoine à caractère remarquable
 - ▭ Éléments de patrimoine à caractère exceptionnel
- Prescriptions environnementales**
- Arbres isolés remarquables à protéger (L151-23 du CU al.1)
 - Haies à planter
 - Espaces boisés classés à conserver (L113-1 du CU)
 - Haies et alignements d'arbres à préserver (L151-23 du CU al.1)
 - ▭ Zones humides Code de l'environnement et zones humides fonctionnelles à protéger
 - ▭ Espaces boisés classés à conserver (L113-1 du CU)
 - ▭ Espaces paysagers à préserver (L151-23 du CU al.1) - Bois
 - ▭ Plantations à réaliser
 - ▭ Secteurs de continuités écologiques des cours d'eau

Zones et secteurs

▭ Limites de zones et secteurs	▭ UH-1/UH-2	▭ Aemr/Nemr
▭ ALIE	▭ UL	▭ A
▭ AUH	▭ ULg	▭ Ap
▭ AUL	▭ UEm	▭ Ah/Nh
▭ AU-OAPR	▭ UEt	▭ Ae/Ne
▭ UR	▭ UEC	▭ Ag/Ng
▭ UB-1	▭ UEG	▭ At/Nt
▭ UB-2	▭ U-OAPR	▭ Ar/Nr
	▭ N	▭ AI/NI
	▭ Np	
	▭ Nc	

Emplacements réservés

N°	Aire (m²)	Destination	Bénéficiaire
1	3 075	Aménagement d'un chemin piéton	Commune
2	1 515	Aménagement d'un chemin piéton	Commune
3	3 343	Aménagement d'un chemin piéton	Commune
4	4 679	Aménagement d'un chemin piéton	Lava Agglomération
5	3 005	Aménagement du contournement Nord-Ouest de Louverne	Commune
6	4 611	Aménagement du contournement Nord-Ouest de Louverne	Commune
7	6 775	Aménagement d'une voie cyclable le long de la RD 901	Commune
8	3 452	Aménagement de la RD 131	CD 53
9	1 729	Aménagement de la RD 9	CD 53
10	2 811	Aménagement de la RD 211	CD 53
11	2 073	Aménagement d'une aire de coviture	Commune
12	4 544	Création d'une voie cyclable le long de la RD 131	Commune

