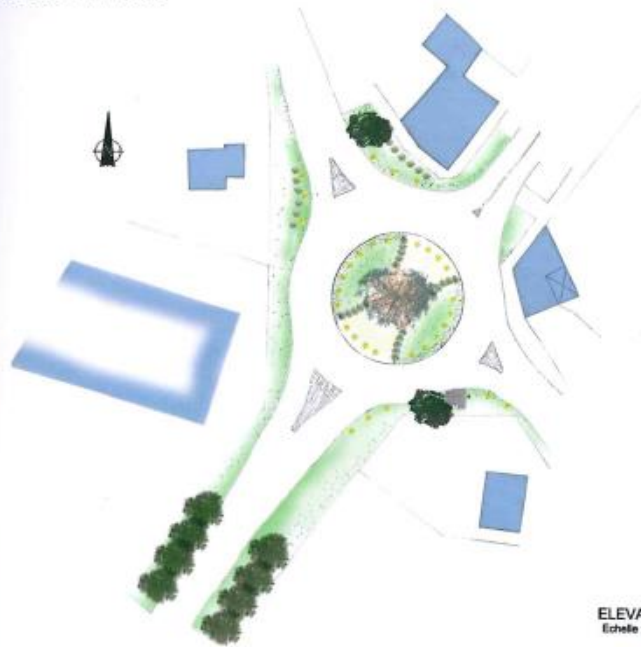


# Solution n°1

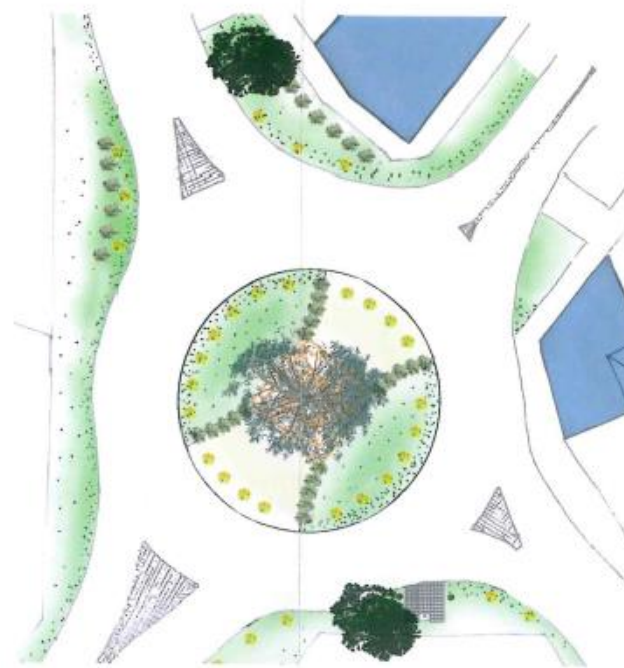
Echelle : 1/1000°



ELEVATION  
Echelle : 1/200°



- Abattage des bouleaux sur le rond point et les accotements afin de dégager la perspective sur l'axe principal vers le centre bourg.
- Plantation d'un arbre repère (cèdre du Liban) au centre d'un treillage métallique,
- Plantation de comouillers (*Cornus sanguinea Winter flame*) soulignés de spirées (*Spiraea japonica*) afin de souligner les courbes,
- Mise en valeur du calvaire par la plantation d'un pin sylvestre, encadrement par 2 buis taillés et réalisation d'un petit parvis en pavés,



Janvier 2017

Proposition d'aménagement

## Louvern  - Rond point entr e sud

M lanie HIBON  
Paysagiste

S bastien LEVEQUE  
Paysagiste DPLG, Urbaniste

